

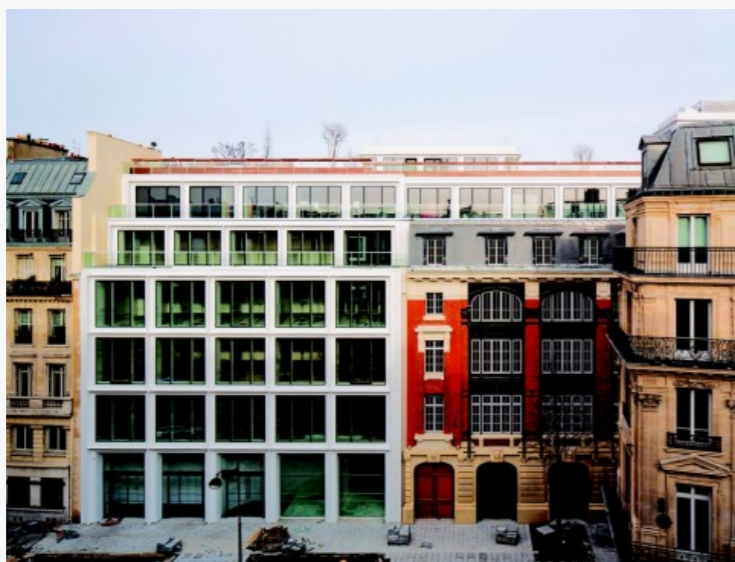
RÉALISATIONS

Quatre immeubles fusionnés en un seul : le « #cloud.paris », centre d'affaires

Par Jacques-Franck Degioanni - LE MONITEUR.FR - Publié le 18/02/2016 à 9:09

Mots clés : Situation économique

A Paris II^e, cette opération de restructuration d'un îlot complet a abouti à réunir quatre immeubles anciens pour n'en plus former qu'un seul, « #cloud.paris », dédié – comme le hashtag le suggère avec subtilité – aux entreprises de la « nouvelle économie »...



© Clément Guillaume - Façade principale du "#cloud.paris", Paris Ile.

Cinq années d'études, trente-quatre mois d'un chantier « de chirurgie lourde au cœur de la ville » et en site contraint, « #cloud.paris » – c'est le nom officiel de l'imposant immeuble inauguré ce jeudi 18 février – propose désormais 38 000 m² de bureaux neufs au centre de la capitale, dans la « Silicone Valley » du Sentier. Une offre visiblement attractive pour la « French Tech », puisque souscrite en quasi-intégralité, notamment par Exane (finances), Facebook et BlaBlaCar (covoiturage) qui y emménageront tout prochainement.

Paradigme

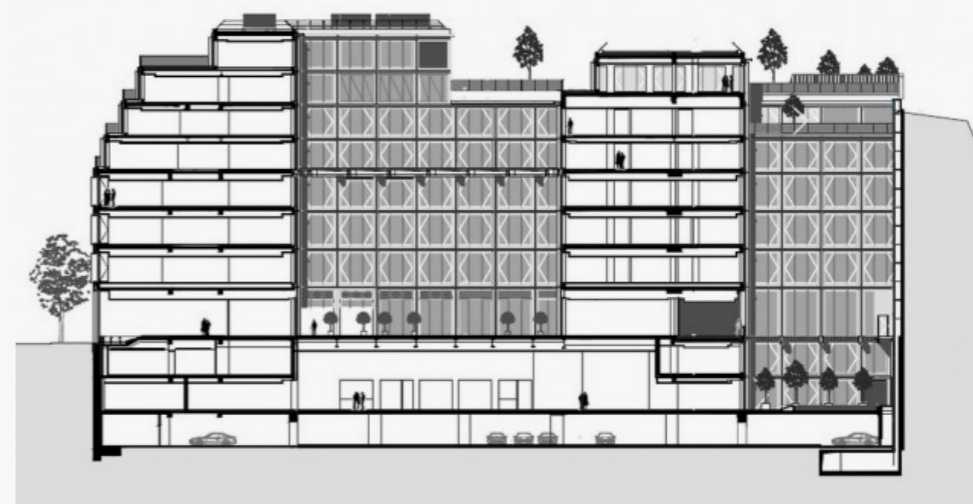
Architecte de l'opération, [Philippe Chiambaretta \(agence PCA\)](#) a saisi ici l'occasion d'une « régénération de la ville sur elle-même, au moment où il s'agit de réinventer Paris ». Fort d'une réflexion prospective sur la nature même de l'espace du bureau et « le nouveau paradigme du *co-working* », l'architecte s'est attaché à réunifier quatre constructions disparates autrefois occupées par le Crédit Lyonnais qui les a abandonnées en 2011 : redimensionnement des cours intérieures, démolition de 50% des surfaces, remise à niveau altimétrique des plateaux et réutilisation de 10 000 m² de locaux aveugles en sous-sol (désormais rendus à la lumière naturelle) au profit d'espaces de restauration luxueux et de salles de « Wellness », notamment...



© Clément Guillaume - Au cœur de l'atrium-lounge...

Lounge

Au résultat, des plateaux de 3 000 m² d'un seul tenant par étage, une capacité d'accueil de 2 500 collaborateurs en tout, un « atrium-lounge » creusé au cœur de l'édifice recomposé et des terrasses panoramiques en toiture, libérées de tout édicule technique. Le tout sous une façade immaculée couleur nuage du dernier chic, constellée de baies géantes ouvertes sur la ville.



© PCA - Coupe sur le "#cloud.paris" et son atrium

Focus

Fiche des intervenants

Maître d'ouvrage : Société Foncière Lyonnaise.**Architecte :** PCA/Philippe Chiambaretta.**BET :** Khephren (structure), Avec (acoustique), ACL (lumière), VS-A (façades), Elithis (fluides), Greenaffair (HQE), DAL (économiste), CSD Faces (SSI), Architecture et Scènes d'Extérieur (paysagiste).**Maître d'œuvre d'exécution :** Artélia.**Architecture d'intérieur :** PCA, Philippe Miraillet, Noé Duchaufour Lawrence, DL2A/Didier Lefort, Agent M/Matthieu Paillard.