

# AR

rivista internazionale di architettura e arti del progetto marzo/aprile 2019

# 163

# workspaces



Rivista Bimestrale/Poste Italiane SpA - P. I. 02/04/2019

Italia € 12,00 Canada CAD 39,95/Germany € 24,80/UK GBP 19,50/Greece € 22,00/Portugal € 22,00/Switzerland CHF 30,00/USA \$ 40,95/Belgium € 22,00



**editorial** Nicola Gillen / **critical lectures** Michael O'Neill / Alessandro Gattara / Jacopo Mascitti / Mario Ivan Zignego / **projects** Marvel Architects / Bernardes Arquitectura / Francisco Mangado / Taller Abierto / Allford Hall Monaghan Morris / Selgascano / PCA - STREAM / Snøhetta / Archea Associati / Mario Cucinella Architects / LABICS / Zaha Hadid Architects / O-Office Architects / TAO / Chiasmus Architects / **photography** Michele Borzoni / **rio de janeiro itineraries** / **bagnodesign** shapes / **design focus** smart office

2

**presentazione/introduction**

Recreational office spaces  
text by Marco Casamonti

4

**editoriale/editorial**

Three trends that will shape  
the future office  
text by Nicola Gillen



**lettere critiche/  
critical lectures**

12

De-Stress the work experience with  
a new language for  
office design  
text by Michael O'Neill

18

Offices. The building, interiors,  
the city  
text by Alessandro Gattara

**scenari di architettura/  
architectural scenario**

22

Marvel Architects/New Lab  
text by Marvel Architects  
photo by David Sundberg

28

Bernardes Arquitetura/  
Anibal building  
text by Bernardes Arquitetura  
photo by Leonardo Finotti

36

Francisco Mangado/  
New Norvento Headquarter  
text by Francisco Mangado  
photo by Juan Rodriguez



46

Taller Abierto/Ibenergi Center  
text by Taller Abierto  
photo by Montse Zamorano,  
Jorge López Sacristán



56

Allford Hall Monaghan Morris/  
Google Pancras Square  
text by Allford Hall  
Monaghan Morris  
photo by Timothy Soar

64

Selgascano/Second Home  
text by Selgascano  
photo by Iwan Baan



74

PCA-STREAM/Laborde  
text by PCA-STREAM  
photo by Jean-Philippe Mesguen,  
Salem Mostefaoui

# Laborde

## PCA - STREAM

Paris, France



architect: PCA-STREAM  
completion: 2018  
built area (sqm): 18879 mq  
environment: Green Affair  
landscape design: Topager,  
La Superstructure  
office design: ARCHIMAGE  
structure: Kephren  
constructor: Monta Engil, HCI  
external lighting: LUMIERE STUDIO

text by PCA-STREAM  
photos by Jean-Philippe Mesguen,  
Salem Mostefaoui

La realizzazione di una nuova sede per Gide, uno dei più importanti studi legali della Francia, rappresenta uno degli interventi più significativi nell'ambito della riqualificazione urbana di Parigi, avvenuta negli ultimi anni. Situata in Place Saint-Augustin, la nuova sede non è solamente un nuovo spazio aziendale, fucina di intelligenza collettiva ma incarna perfettamente la riqualificazione "metabolica" della città.

L'ala storica della struttura, che fiancheggia la strada, è stata ristrutturata e rappresenta l'eleganza classica, l'antica grandeur degli edifici del diciottesimo secolo. È in tale ala della struttura che i clienti dello studio vengono accolti; sul lato del cortile è stato ricavato un edificio ad uso ufficio con grandi superfici vetrate. Tra le due parti del complesso, come un simbolico trattino d'unione tra il patrimonio storico e la modernità, si inserisce un padiglione monumentale, pensato per essere il luogo in cui ci si scambiano idee e si organizzano eventi.

Basandosi su una ricerca quindicennale sugli spazi di lavoro, lo studio PCA-STREAM ha elaborato un progetto incentrato sulla creazione di una struttura orizzontale in adiacenza alla struttura esistente. Il nuovo edificio è dotato di grandi spazi open-space che permettono una circolazione fluida tra gli uffici e le aree comuni – caffetteria, biblioteca, terrazze – completamente vetrate, tutto disposto attorno a una vera e propria piazza pubblica.

The creation of the new headquarters of Gide, the top French international business law firm, is one of the most important redevelopments in Paris in recent years. Situated on Place Saint-Augustin, the headquarters embody the "metabolic" reconstruction of Paris within itself, as well as the creation of new corporate spaces for fostering collective intelligence.

The historic wing, which flanks the street, has seen its classical elegance and former grandeur as eighteenth-century buildings restored. This wing is now dedicated to welcoming the firm's clients. On the courtyard side, stands a stunning office building, entirely rebuilt, with immense glazed surfaces supported by frames.

Between the two, acting as a link between heritage and modernity, there is a monumental pavilion designed as a place to exchange ideas and hold events.





Il risultato è una maggiore interazione tra i 600 avvocati e membri dello staff e una migliore circolazione delle informazioni creando una maggiore sinergia.

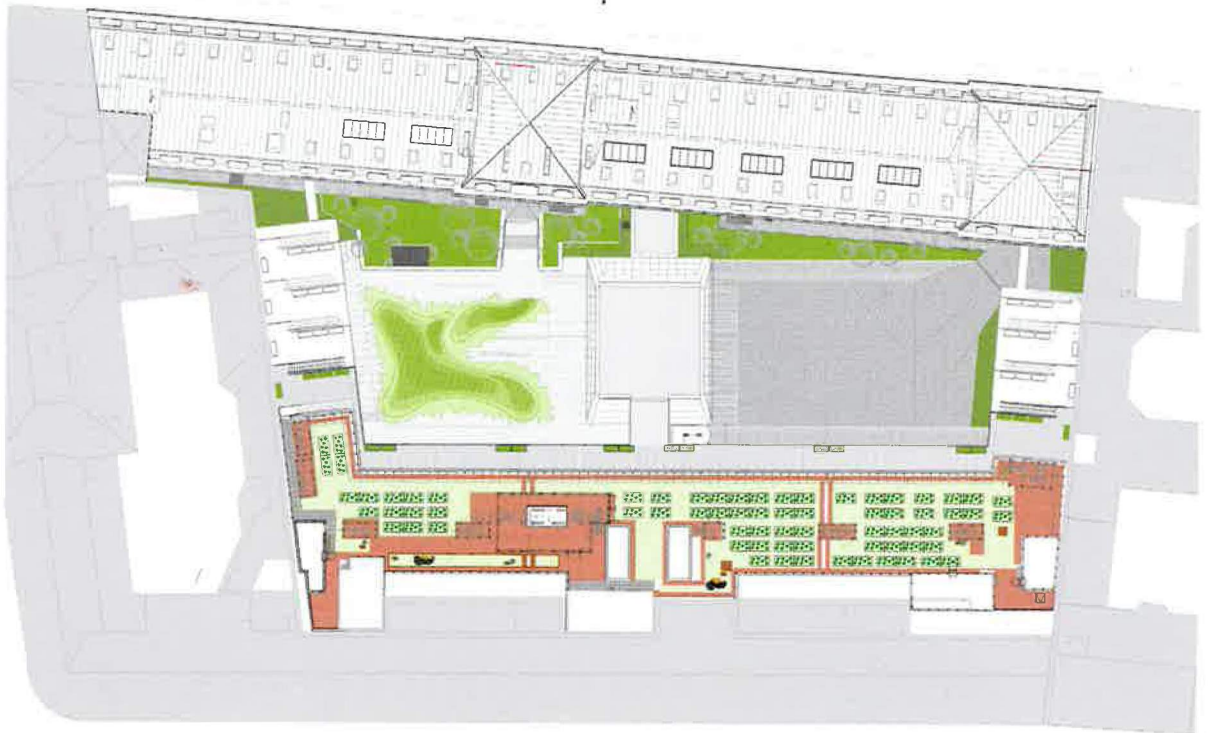
La nuova sede dello studio Gide vanta 4500 metri quadrati di aree esterne, più della metà dei quali ricoperti da vegetazione. L'edificio dispone di un giardino, di terrazze con piante, di un bar sul tetto con il proprio piccolo orto, i cui frutti possono essere raccolti e consumati in loco, vi sono inoltre passerelle esterne a ogni piano. Grazie alla strumentazione moderna e alla possibilità di essere ovunque connessi, le suddette aree esterne vengono utilizzate con funzioni diverse, sono spazi in cui trovare ispirazione, spazi di scambio e perfino di produzione; sono inoltre luoghi confortevoli, che garantiscono biodiversità, isolamento termico e rendono l'edificio un'eccellenza dal punto di vista ambientale.

- 9 Based on 15 years of research into the workplace topic, PCA-STREAM's project is centered on the creation of a horizontal structure. The intention is to make a physical break from traditional vertical organizational structures. This is **achieved** thanks to vast open-plan floors, fluid circulation systems, glass offices and common areas (café, library, terraces), all set out around a veritable **village square**... As a result, Gide's **600 lawyers** and other **members of staff** meet and interact more frequently, information circulates, and synergies are reinforced.

The new Gide headquarters boasts close to 4500m<sup>2</sup> of outdoor areas, more than **half of which is comprised of green spaces**. This includes the garden, the planted terraces, the rooftop bar complete with its own kitchen garden intended for onsite consumption, and the external walkways on each floor. Thanks to modern tools and connectivity, these are **mixed-use spaces** for inspiration, exchange and even production. These spaces also provide comfort, biodiversity, heat insulation and environmental excellence.



Jean-Philippe Mesguenet

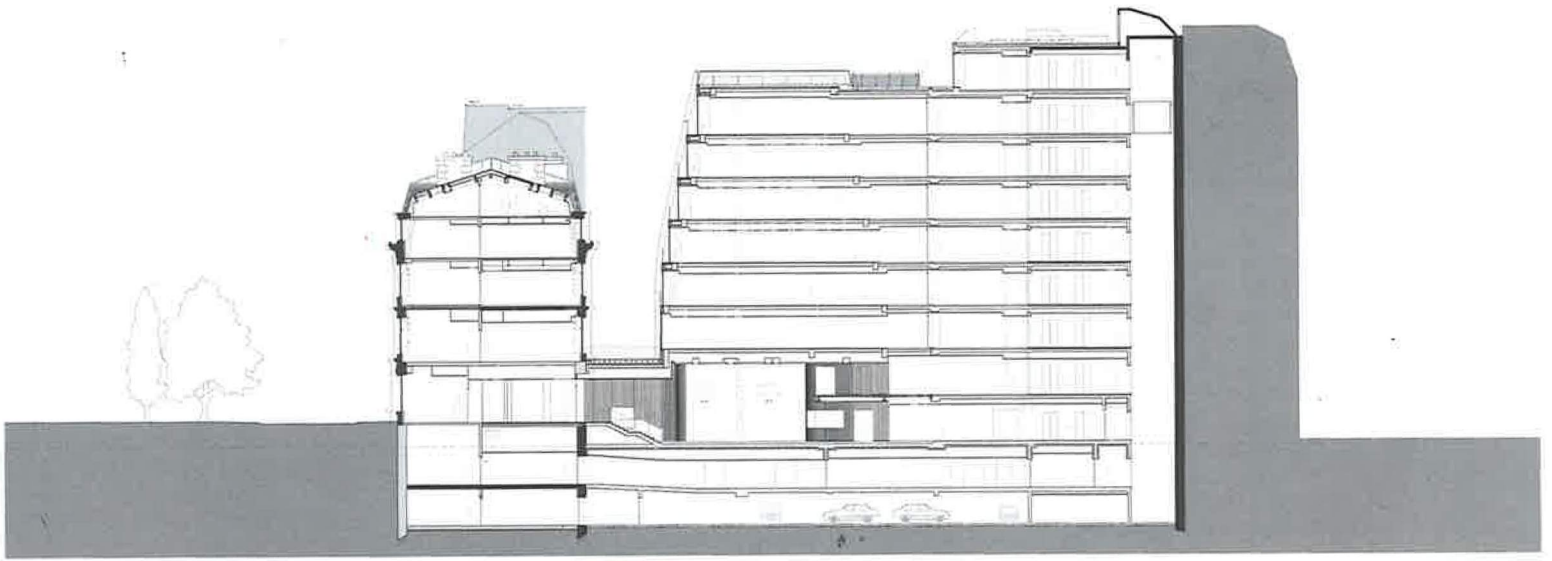


site plan

0 25 50



© Jean-Philippe Watquien



section

0 5 10





elevation

0 4 20





Salem / Mestelkovski



Salem / Mestelkovski