

Collective intelligence

THE ARCHITECT IS DEFINITELY A PRACTITIONER, BUT ALSO A CLOSE OBSERVER OF URBAN EVOLUTIONS AT A TIME WHEN SOCIETAL TRANSFORMATIONS ARE RESHAPING CITIES, COMPLETELY CHANGING ALL ASPECTS OF OUR EXISTENCE (WORKING, TRAVELLING, CONSUMING, LIVING, ETC.), PHILIPPE CHIAMBARETTA HAS INITIATED A RESEARCH PROGRAMME, CALLED "STREAM", TO ANALYSE BUT ALSO INCORPORATE THESE CHANGES IN HIS WORK AS AN ARCHITECT.

■ Philippe Chiambaretta, founder of PCA (Philippe Chiambaretta Architecte)

THE CHALLENGE OF THE 21ST CENTURY WILL BE TO FOSTER A COLLECTIVE INTELLIGENCE. THIS WILL INEVITABLY BE ACHIEVED THROUGH THE DEVELOPMENT OF COLLABORATIVE PROCESSES, SETTING IN MOTION FORMS OF KNOWLEDGE, CURRENTLY DISCONNECTED.

The "raison d'être" of the *Stream* research programme, initiated ten years ago, is to establish reflexivity in relation to the constructive practice of the PCA office. We design buildings which will be completed an average of five years later. This is an eternity in terms of the current speed at which the world is changing. We are trying to apprehend these great changes based on transversal research themes. This involves constant discussions with thinkers, business owners, and creators in varied disciplines, but whose different perspectives provide the outline of a coherent idea. The goal of the *Stream* magazine is to share this research with a broader public and, first and foremost, the people who work with us.

The anthropocene notion, which we explored in the third issue of this magazine, sums up the scale of the transformations we are experiencing. The great acceleration of humanity and its impact on natural resources requires revisiting the idea of man's dominance over nature on which scientific progress is founded. We are entering a complex world, in which our normal scientific tools, dividing reality into areas of knowledge, no longer function.

The challenge of the 21st century will be to foster a collective intelligence. This will inevitably be achieved through the development of collaborative processes, setting in motion forms of knowledge, currently disconnected. This necessity has been made technologically possible through digital

convergence and Internet networks, but it lacks political vision. "Habiter l'anthropocène" (*Stream* No. 3, Nov. 2014) is not an intellectual theory

offering future city design solutions, and even less so architectural revenue. The search for sustainable models requires new city production processes that confront the multiplicity of viewpoints and knowledge with a meta-objective, while adhering to the specific objectives of each category (investors, users, natural environment, community, etc.).

The experience of "Réinventer Paris", initiated by the City of Paris, marks a step in this direction. It has raised the stakeholder's awareness, setting a basis for new urban development practices. This situation is a wonderful opportunity for the architect, who is potentially at a crossroads and in a position to work with and combine different skillsets. Yet, he would have to revolutionize his work methods and the purpose of his role. This is the approach we are pursuing with the PCA-Stream project, which consists in closely connecting the two driving forces of action and research as permanent and indissociable components of our activity.

This approach constitutes a real business project. It includes a physical section with the extension of the office spaces to achieve a multiplicity of sites (research lab, co-working space, auditorium, interview studio, model fab-lab project, cafeteria, etc.), which correspond to the observations we have made for years on creative and innovative ecosystems. This project is associated with the addition of very varied profiles (MIT, Sciences Po, Normale Sup design, etc.). It also includes a digital section making live and openly accessible research, meetings and articles produced by *Stream* available online.

Each interdisciplinary call for tenders, each architectural innovation in a project will be an opportunity to create dialogue between two extremes of the architect's office. The goal is to create a knowledge hub, open and connected to the main centres of international research in the field of architecture... and beyond.

L'intelligence collective de l'architecte

L'ARCHITECTE EST CERTES UN PRATICIEN, MAIS AUSSI UN FIN OBSERVATEUR DES MUTATIONS URBAINES. À L'HEURE OÙ LES VILLES TÉMOIGNENT D'ÉVOLUTIONS SOCIÉTALES QUI BOULEVERSENT TOUTS LES ASPECTS DE NOTRE EXISTENCE (TRAVAILLER, SE DÉPLACER, CONSOMMER, HABITER, ETC.), L'ARCHITECTE PHILIPPE CHIAMBARETTA A INITIÉ LE PROGRAMME DE RECHERCHE « STREAM » POUR ANALYSER, MAIS AUSSI INTÉGRER CES ÉVOLUTIONS DANS SON ACTIVITÉ D'ARCHITECTE.

La raison d'être du programme de recherche *Stream*, initié il y a dix ans, est d'instaurer une réflexivité par rapport à la pratique constructive de l'agence d'architecture PCA. Nous concevons des bâtiments qui seront achevés en moyenne cinq ans plus tard, une éternité à la vitesse actuelle d'évolution du monde. Nous tentons d'appréhender ces grandes mutations autour de thèmes de recherche transversaux qui engagent des échanges permanents avec des penseurs, des entrepreneurs, des créateurs dans des champs très variés, mais dont les regards croisés finissent par esquisser une idée cohérente. Le but de la revue *Stream* est de partager cette recherche avec le plus grand nombre et, en premier lieu, avec ceux qui travaillent avec nous.

La notion d'anthropocène, que nous avons explorée dans le troisième numéro de la revue, résume l'ampleur des mutations que nous vivons. La grande accélération de l'humanité et son impact sur les ressources naturelles exigent de repenser les fondements de la pensée cartésienne occidentale et le rapport de domination de la nature sur lequel s'est fondé le progrès scientifique. Nous rentrons dans un monde de la complexité dans lequel nos outils scientifiques classiques, découpant le réel par domaines du savoir, ne sont plus opérants.

Le défi du XXI^e siècle sera de faire émerger une intelligence collective. Cela passera forcément par le développement de processus collaboratifs mettant en mouvement des formes de savoir aujourd'hui séparées

en silos. Cette nécessité est rendue technologiquement possible grâce à la convergence numérique et les réseaux Internet, mais elle manque d'une vision politique.

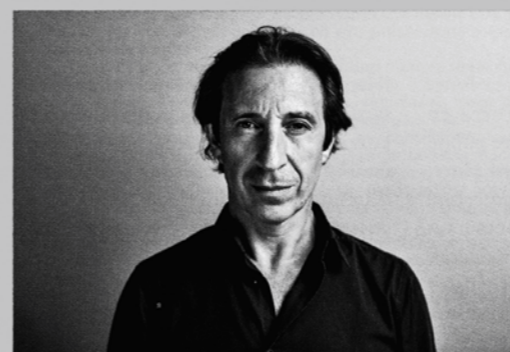
« Habiter l'anthropocène » (*Stream* n°3, nov. 2014) n'est pas une théorie intellectuelle qui proposerait des solutions pour concevoir la ville de demain, encore moins des recettes

architecturales. La recherche de modèles durables requiert de nouveaux processus de production de la ville qui permettent de confronter la pluralité des points de vue et des connaissances autour d'un métaobjectif, tout en respectant les objectifs spécifiques de chaque catégorie (investisseurs, usagers, nature, collectivité, etc.).

L'expérience « Réinventer Paris », à l'initiative de la Ville de Paris, a marqué un pas dans cette direction. En provoquant une prise de conscience des acteurs, elle a posé les bases de nouvelles pratiques pour la fabrique de la ville. Cette situation constitue une opportunité extraordinaire pour l'architecte qui se situe potentiellement au point de rencontre de ces différents champs et peut travailler à en faire la synthèse. Encore faut-il qu'il fasse une révolution copernicienne sur ses méthodes de travail et la finalité de son rôle. C'est la démarche que nous poursuivons avec le projet PCA-Stream qui consiste à articuler intimement ces deux dynamiques, action et recherche, comme les composantes indissociables et permanentes de notre activité.

Cette démarche constitue un véritable projet d'entreprise. Elle comprend un volet physique, avec l'extension des espaces de l'agence en une pluralité de lieux (labo de recherche, espace de *coworking*, auditorium, studio d'interviews, projet de fab-lab maquettes, cantine...), qui rejoint l'observation que nous menons depuis des années sur les écosystèmes créatifs et innovants. Ce projet s'accompagne de l'intégration de profils plus divers (MIT, Sciences Po, Normale Sup design, etc.). Elle comprend également un volet numérique avec le passage à une version en ligne, en *live* et en *open access* des recherches, rencontres et articles produits par *Stream*.

Chaque appel d'offres transdisciplinaire, chaque innovation architecturale dans un projet sera l'occasion de générer des échanges entre ces deux polarités de l'agence. L'objectif est de créer un nœud de connaissances ouvert et connecté aux principaux pôles de recherche internationaux dans le domaine de l'architecture... et au-delà.



■ Philippe Chiambaretta, fondateur de PCA (Philippe Chiambaretta Architecte)